



Approfondimenti sulla raccolta differenziata e sui servizi ambientali

Ravenna, febbraio-marzo 2019

CAPITOLO 1

Economia circolare: ognuno di noi può essere protagonista!

Ogni cittadina e cittadino può aumentare il proprio impegno verso la raccolta differenziata dei “rifiuti” in modo da rigenerare numerose **risorse utili** per i cicli produttivi della nostra economia, evitando il consumo delle **risorse primarie limitate** del nostro pianeta.



Link/video sull' Economia circolare

<https://www.youtube.com/watch?v=rRRF0qAqh2Q>



CAPITOLO 1

Economia circolare: il contributo di ognuno di noi è fondamentale

Quanti pianeta Terra sarebbero necessari se la popolazione mondiale vivesse come l'Italia?



 Italia

2.6



Ciò che noi consideriamo rifiuto può trasformarsi in risorsa nuovamente utile. Ognuno di noi ha un **ruolo fondamentale** per contribuire alla salvaguardia del pianeta e dell'ambiente in cui viviamo!



CAPITOLO 1

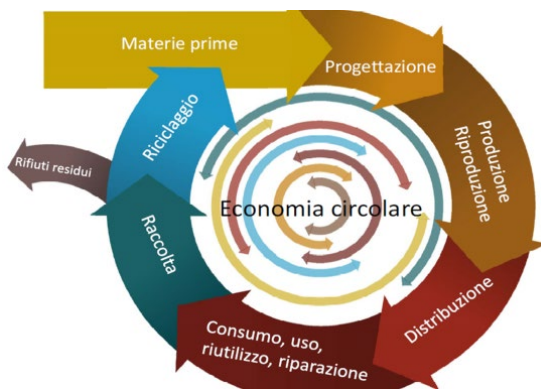
Perché è importante fare la raccolta differenziata



QUALITÀ DELLA
RACCOLTA DIFFERENZIATA

MATERIALE
RECUPERATO

SCARTI IN DISCARICA E
IN TERMOVALORIZZATORE



**- RISORSE
CONSUMATE**

CAPITOLO 1

Consigli utili per non portare a casa rifiuti inutili

- Evita imballaggi voluminosi e preferisci imballaggi facili da riciclare;
- Privilegia prodotti sfusi;
- Preferisci prodotti concentrati;
- Usa le ricariche: a parità di prodotto hanno un imballaggio più leggero;
- Evita piatti e bicchieri usa e getta e riduci tovaglioli, fazzoletti e carte assorbenti monouso, preferisci l'uso della carta riciclata;
- Non comprare eccessi di cibo che dovrai poi gettare;
- Alcuni oggetti di cui ti vuoi disfare possono essere interessanti per altri: portali a un mercatino dell'usato.



CAPITOLO 2

Le regole fondamentali per la corretta raccolta differenziata dei rifiuti

1 Gli imballaggi conferiti devono essere preventivamente SVUOTATI

2 Ridurre al massimo il loro VOLUME

3 Imparare a riconoscere i diversi tipi di MATERIALI che li compongono per conferirli correttamente nel contenitore dedicato

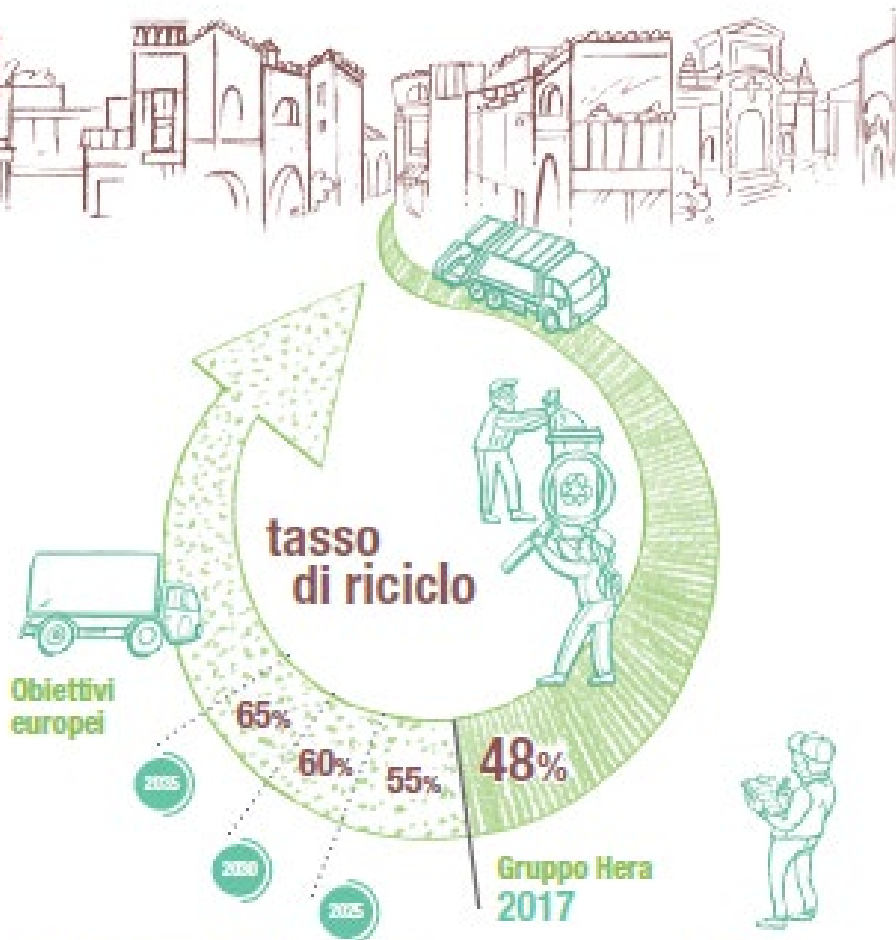


**UNA RACCOLTA DIFFERENZIATA DI QUALITA' CONSENTE IL
MAGGIOR RECUPERO DI MATERIALE E NON RISCHIA DI
PENALIZZARE L'IMPEGNO DI TUTTI**

sulle tracce dei RIFIUTI

9ª edizione
DATI 2017

Le iniziative di Hera
per l'economia circolare



La tua raccolta differenziata,
riciclata in 147 impianti. Scopri quali.



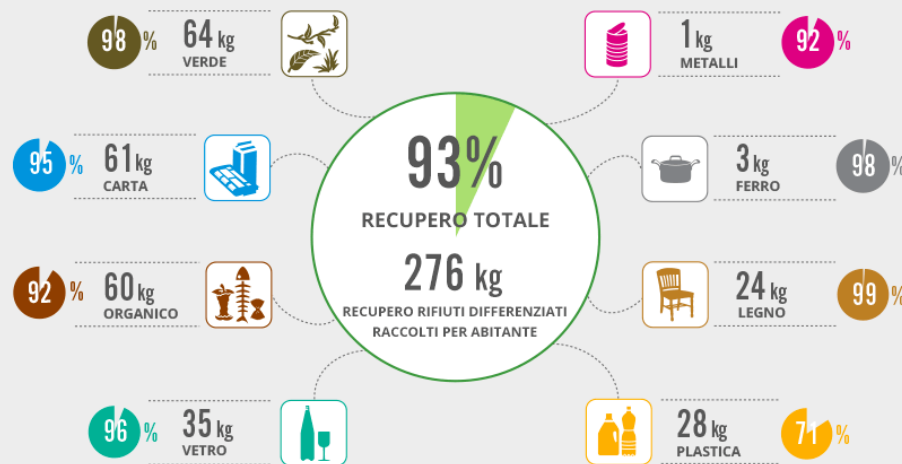
Sulle tracce dei rifiuti: il report che ti informa dove vanno a finire i rifiuti della tua raccolta differenziata!

Nel 2017 è stato recuperato il 93% della quantità di verde, carta, organico, vetro, plastica, legno, ferro e metalli che hai differenziato.

Sotto si possono vedere le percentuali recuperate per ogni materiale.

Quanto viene recuperato

PER ABITANTE NEL 2017



CAPITOLO 3

La separazione dei rifiuti



[App: Il rifiutologo](#)

[Sito: www.ilrifiutologo.it](http://www.ilrifiutologo.it)



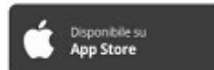
GRUPPOHERA

**GUIDA ALLA RACCOLTA
DIFFERENZIATA DEI RIFIUTI URBANI:
IL RIFIUTOLOGO**



Home • Clienti • Casa • **Il Rifiutologo**

IL RIFIUTOLOGO



La separazione dei rifiuti

CARTA E CARTONE



NO

carta sporca, carta oleata, carta chimica, carta carbone, carta da parati, carta pergamena, carta da forno

COME

Per sfruttare a pieno il volume del contenitore a vostra disposizione è importante piegare bene il materiale da conferire

La separazione dei rifiuti

Plastica/lattine



NO

oggetti in plastica, posate in plastica, contenitori tetrapak, barattoli/lattine che hanno contenuto prodotti chimici pericolosi

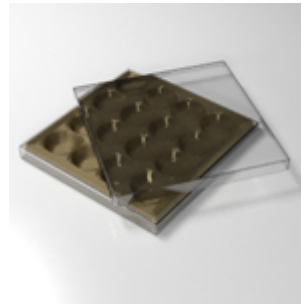
COME

Un lieve risciacquo riduce problemi di pulizia e di percolamento dal contenitore in fase di svuotamento

**Sono imballaggi in plastica,
quindi vanno nella raccolta differenziata**



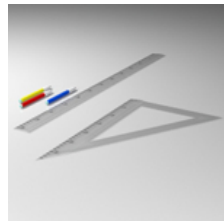
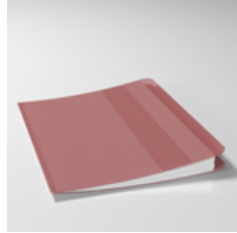
COREPLA
CONSORZIO NAZIONALE
PER LA RACCOLTA, IL RICICLO E IL RECUPERO
DEGLI IMBALLAGGI IN PLASTICA



Non sono imballaggi in plastica, quindi non vanno nella raccolta differenziata



COREPLA
CONSORZIO NAZIONALE
PER LA RACCOLTA, IL RICICLO E IL RECUPERO
DEGLI IMBALLAGGI IN PLASTICA



La separazione dei rifiuti

Vetro



NO

Lampadine, vetro ceramico, porcellana, specchi

COME

Il vetro anche sporco può essere conferito

La separazione dei rifiuti

RIFIUTO ORGANICO



NO

Ossi di grandi dimensioni, mozziconi di sigaretta, lettiere per animali (se non biodegradabili), legno trattato o verniciato

COME

Raccogliere i rifiuti organici negli appositi sacchetti biodegradabili (ritirabili presso la Stazione Ecologica, lo sportello Hera e i negozi convenzionati)

La separazione dei rifiuti

Il compostaggio domestico

Sfalci vegetali,
scarti di cucina,
fiori recisi, altro
materiale organico



Ottimo
fertilizzante
naturale



E' possibile:

- richiedere la **compostiera domestica** in comodato d'uso gratuito
- attivare il compostaggio tramite **concimaia**

Novità: richiesta e ritiro della compostiera possono essere effettuati contemporaneamente in stazione ecologica.

La separazione dei rifiuti

RIFIUTO INDIFFERENZIATO



Nei bidoni dell'indifferenziato vanno inseriti tutti i materiali non recuperabili

CAPITOLO 4

I servizi ambientali a disposizione dei cittadini



I servizi a disposizione dei cittadini

Stazioni Ecologiche: incentivi alla raccolta differenziata

Stazione ecologica

Brisighella

Via Lanzoni

Casola Valsenio

Via 1° Maggio 59

Castel Bolognese

Via Canale 466

Faenza

Via Righi 6

Riolo Terme

Via Ripa 61

Solarolo

Via Roma



Sconto di 0,15 €

Per ogni chilogrammo di **carta/cartone, vetro, plastica /lattine, batterie esauste, olio minerale e vegetale** portati alla Stazione

Sconto di 4 €

Per i conferimenti di **rifiuti ingombranti e RAEE**.

I conferimenti per i quali è possibile avere lo sconto possono essere **3 al massimo**, indipendentemente dal numero di pezzi consegnati. (solo per le utenze domestiche)

I servizi a disposizione dei cittadini

Raccolta RAEE, rifiuti pericolosi e pile



RAEE- Rifiuti da apparecchiature elettriche o elettroniche. TV, Computer, Frigoriferi, piccoli elettrodomestici

Alle stazioni ecologiche devono essere conferiti queste tipologie di rifiuto



Oltre alla stazione ecologica le pile possono essere conferite anche nelle apposite colonnine all'esterno degli esercizi

I servizi a disposizione dei cittadini

Ritiri gratuiti a domicilio per ingombranti e potature



800.999.500 chiamata gratuita, da fisso e da cellulare, attivo dal lunedì al venerdì dalle 8.00 alle 22.00; sabato dalle 8.00 alle 18.00

<https://www.youtube.com/watch?v=5pPXyJVnNc>

Cambia il Finale

Dove mettiamo il vecchio armadio?
La credenza della nonna?

Grazie a **Cambia il finale** il cittadino può donare a **ONLUS** e **ASSOCIAZIONI NO PROFIT** beni ingombranti riutilizzabili che possono essere recuperati e alimentare così il **virtuoso circuito del riuso**.



I servizi a disposizione dei cittadini

Ritiro Amianto

Il servizio è dedicato alle famiglie e consente di prenotare il ritiro a domicilio di piccole quantità di cemento-amianto (**massimo 400 kg/anno, smontato e imballato**).

Si attiva chiamando il Servizio Clienti al 800.999.500, dopo aver compilato un apposito modulo di richiesta da richiedere **presso l'URP del proprio Comune**.



Raccolta stradale Oli Alimentari

Brisighella:

- via Baldina
- via Dante Alighieri - Frazione Fognano

Casola Valsenio:

- via Cardinale Soglia C/O Casetta Acqua
- via Gramsci ang. via Storta

Castel Bolognese:

- via Roma, 59/A
- via Ghinotta, 50

Faenza:

- piazzale Bologna, 8
- piazzale Pancrazi, 2
- via Bertoni, 62
- via Guglielmo Marconi, 179
- via Mazzanti, 12
- via Verdi, 2
- viale Cimatti, 2

Riolo Terme:

- via Cesare Battisti, 28
- via Tarlombani di fronte stazione corriere

Solarolo:

- via Borgo Bennoli, 20
- via Kennedy, 13



Grazie per la partecipazione.



Direzione Servizi Ambientali

Via Romea Nord, 180/182 - Ravenna

www.gruppohera.it



Collegamento a video sulla raccolta differenziata

<https://www.youtube.com/watch?v=gNjHVCXesCM>